

ПРОГНОЗ НА СЕГОДНЯ

Только нефть поддерживает быков

Технически индекс ММВБ выглядит оптимистично, локальный нисходящий тренд пробит и протестирован, из декабрьского треугольника прошел выход вверх. Формально цели на 1684 и выше на годовых максимумах 1700.

Однако фон остается негативным, пока ни SP500, ни евро не дадут зеленый свет для роста, отпугивает медведей только дорогая нефть. Возможно, пакет макроэкономической статистики из США сможет разрешить ситуацию.

Сегодня в 16:30 мск будут опубликованы данные по рынку жилья: число выданных разрешений на строительство и число новых строений домов. Кроме того, в 16:30 мск выйдут недельные данные по безработице, а в 18:00 мск индекс деловой активности ФРБ Филадельфии. Снижение индекса ММВБ ниже 1660, а главное ниже 1649, может ускорить падение и привести к резкой коррекции до уровня 1626.

Егор Тарасенок, эксперт БКС Экспресс

+ Добавить на Яндекс

Используйте кнопку и читайте важнейшие заметки БКС Экспресс на стартовой Яндекс!



ФАКТОРЫ РОСТА

Рост цен на нефть, рост фьючерсов на американские индексы.



ФАКТОРЫ ПАДЕНИЯ

Снижение американских рынков, снижение основных металлов, снижение азиатских рынков, АДР закрылись ниже локального рынка.

СЕГОДНЯ В НОМЕРЕ

Прогноз на сегодня	1
Торговые идеи и рекомендации	1
Итоги торгов: рынки Америки	2
Ожидаемые события	3
Макроэкономическая статистика	3
Полезные новости	4
События, оказывающие влияние на рынок	5
Лидеры роста и падения	6
Теханализом по рынку	7
Очень полезные ископаемые	9
Карьера в БКС	11



ТОРГОВЫЕ ИДЕИ И РЕКОМЕНДАЦИИ

ВНУТРИДНЕВНАЯ ТОРГОВЛЯ

Газпром. Продажа после пробоя поддержки 194,60 с ориентиром на 191,50. Стоп на 195,50.

Иван Капустянский, эксперт БКС Экспресс

СРЕДНСРОЧНЫЕ ТЕНДЕНЦИИ

Подъем мировых рынков продолжается. Индексы после небольшой коррекции снова поползли на новые послекризисные максимумы. Приток нового иностранного капитала на российские фондовые рынки толкает наши индексы выше. Но уже сейчас вероятность коррекции высока. Вновь всплывшие проблемы отдельных европейских стран будут сохранять необычайную неопределенность на мировых рынках.

Евгений Немзоров, эксперт БКС Экспресс

Ваш финансовый советник

ДОЛГОСРОЧНЫЕ ИНВЕСТИЦИИ

Приток капитала в рискованные активы по-прежнему на высоком уровне, но инвесторы уже не могут также игнорировать признаки макроэкономической слабости. Подъем мировых рынков сопровождается ростом доходностей американских treasuries. Инвесторы переводят активы из гособлигаций на рынок акций. При этом снова раскрываются проблемы стран Еврозоны.

Евгений Немзоров, эксперт БКС Экспресс

Перед тем, как принять торговое решение, посоветуйся с БКС Экспресс

10 обозревателей! 10 экспертов! 8 информационных лент! Детальный поиск по отраслям и эмитентам! Новости в стране и за рубежом! **БКС Экспресс**



Итоги торгов: рынки Америки

СРЕДА, 15 ДЕКАБРЯ

В среду, назревавшая несколько дней коррекция, наконец, реализовалась. Хорошая макроэкономическая статистика не смогла поддержать рынки, все внимание было сосредоточено на экстремально высоких доходностях трежерис. Сказались и технические факторы: перекупленность и дивергенция по основным индексам. Потенциал снижения не исчерпан, ближайшие поддержки по индексу SP500 на 1235 и 1228.

На этой неделе основной объем макроэкономической статистики придется на среду и четверг. Сегодня в 16:30 мск будут опубликованы данные по рынку жилья: число выданных разрешений на строительство и число новых строений домов. Кроме того, в 16:30 мск выйдут недельные данные по безработице, а в 18:00 мск индекс деловой активности ФРБ Филадельфии.

Следующая неделя уже предпраздничная. 24 декабря канун Рождества — Сочельник. Выходной на всех американских и основных европейских рынках. Однако еще до праздников 22 декабря будут опубликованы сильные данные по ВВП США за III квартал, итоговая оценка.

Егор Тарасенок, эксперт БКС Экспресс

МИРОВЫЕ ИНДЕКСЫ

ИНДЕКС	ИЗМ.%	ИЗМ	ЗНАЧЕНИЕ
PTC	0,68	11,91	1757,710
PTC-2	1,36	29,98	2240,53
MMVB5	0,24	3,98	1670,26
MMVB5-10	0,02	0,72	3969,93
NIKKEI 225 (7:00 мск)	-0,10	-10,40	10302,56
HANG SENG (7:00 мск)	-1,55	-359,85	22905,31
NASDAQ	-0,40	-10,50	2617,22
S&P 500	-0,51	-6,36	1235,23
Dow Jones	-0,17	-19,07	11457,47
BOVESPA	-1,27	-872,83	67870,14
IPC	-0,59	-224,49	37676,55
FTSE 100	-0,15	-9,03	5882,18
CAC 40	-0,58	-22,68	3880,19
Xetra DAX	-0,16	-11,03	7016,37

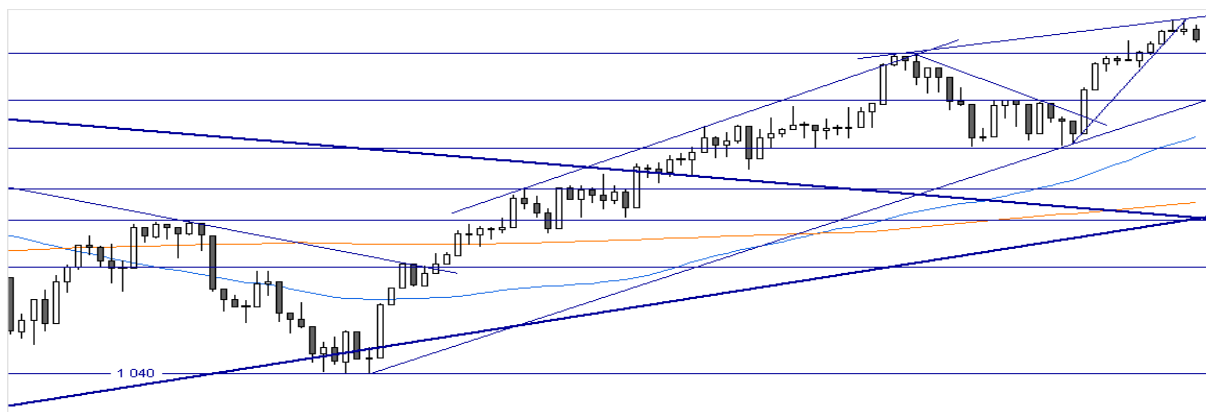


ГРАФИК ИЗМЕНЕНИЯ ИНДЕКСА S&P 500, ПЕРИОД: 1 ДЕНЬ.

АМЕРИКАНСКИЕ ДЕПОЗИТАРНЫЕ РАСПИСКИ, ADR (США)

ЭМИТЕНТ	ИЗМ.%	ЦЕНА	ЦЕНА 1 АКЦИИ	ИЗМ. К ММVB5, %
Лукойл	-0,25	56,45	56,45	-1,03
ГМК НорНикель	-2,34	23,33	233,30	5,89
Ростелеком	1,79	28,50	4,75	0,44
Сургутнефтегаз	0,10	9,78	0,98	-1,05
Газпром	-1,59	25,31	6,33	-0,29
Газпромнефть	-1,64	21,00	4,20	-0,16
МТС	1,70	20,34	4,07	-50,63
Вымпелком	1,48	14,44	57,76	—



Ожидаемые события

Выйдет специальная программа «Разговор с Владимиром Путиным».

Состоится ежегодная XIX Международная конференция, на которой будут подведены итоги работы автомобильной промышленности России за 2010 года.

Комитет по стратегии при совете директоров ОАО «ГМК «Норильский никель» планирует рассмотреть два варианта продажи акций «ОГК-3» — «Интер РАО» и «Евросибэнерго», и дать свои рекомендации совету директоров.

Состоится телефонная конференция, посвященная основным финансовым показателям ОАО «Татнефть» за девять месяцев 2010 года.

УЧЕБНЫЕ КУРСЫ СЕГОДНЯ

Учим делать деньги (ознакомительный семинар для начинающих инвесторов) — Москва, Нижний Новгород, Санкт-Петербург, Оренбург, Ярославль, Уфа, Ставрополь

Торговые системы на основе параболического индикатора PARABOLIC SAR (семинар для опытных инвесторов) — Тольятти

Внутридневная торговля (семинар для опытных инвесторов) — Челябинск

Бесплатные семинары «БКС-Эксперт» (семинар для начинающих и опытных инвесторов) — Сургут

Обзор дня. Внутридневная торговля (внутридневной обзор для тех, кто следит за рынком) — Москва

Время и место проведения Вы можете уточнить на сайте учебного центра БКС www.bcs.ru/school

ТЕКУЩИЕ РЕКОМЕНДАЦИИ

ВТБ	Покупать
Лукойл	Покупать
Норникель	Держать
Газпром	Покупать
Роснефть	Покупать
Северсталь	Покупать
Полиметалл	Продавать
ТНК-ВР	Покупать
Татнефть	Покупать
Распадская	Покупать
Сбербанк	Покупать
Сургутнефтегаз	Держать
Балтика	Пересмотр
Акрон	Покупать
Магнит	Продавать
Газпромнефть	Покупать
Полус Золото	Покупать

Полный список рекомендаций и целевых уровней можно получить на сайте [БКС Экспресс](http://БКС.Экспресс).

Клиенты компании на тарифе «БКС Персональный брокер» имеют возможность оформить подписку на расширенный список рекомендаций и полный набор аналитических материалов компании БКС бесплатно.

Макроэкономическая статистика

ВРЕМЯ (МСК)	СТРАНА	ИНДИКАТОРЫ	ЗА ПЕРИОД	ОЖИДАЕМОЕ ЗНАЧЕНИЕ ЗА ТЕКУЩИЙ ПЕРИОД	ПОСЛЕДНЕЕ ЗНАЧЕНИЕ ЗА ПРЕДЫДУЩИЙ ПЕРИОД
11:30	Германия	Индекс деловой активности в промышленности	декабрь	58,2	58,1
11:58	Еврозона	Индекс деловой активности в промышленности	декабрь	55,2	55,3
13:00	Еврозона	Индекс потребительских цен	ноябрь	0,1%	0,4%
16:30	США	Число выданных разрешений на строительство	ноябрь	570 000	550 000
16:30	США	Число новых строителей домов	ноябрь	545 000	519 000
16:30	США	Первичные обращения за пособиями по безработице	за неделю до 11 декабря	422 000	421 000
16:30	США	Платежный баланс, млрд. долларов	III квартал 2010	-126	-123
18:00	США	Индекс деловой активности ФРБ Филадельфии	декабрь	14,1	22,5



Полезные новости

НАИБОЛЕЕ ВАЖНЫЕ СОБЫТИЯ ПРЕДЫДУЩЕГО ДНЯ

Среда, 15 декабря

СДЕЛКИ «НОРНИКЕЛЯ» С ВНР BILLITON НЕ БУДЕТ

В настоящее время ГМК «Норильский никель» не ведет переговоров с компанией ВНР Billiton о совместном освоении месторождения Honeymoon Well (Австралия). Об этом сообщила пресс-служба компании.

Накануне появилась информация о том, что «Норникель» и ВНР Billiton обсуждают возможность совместной разработки одного из крупнейших в мире месторождений никеля Honeymoon Well. Пресс-служба компании сегодня подтвердила, что ГМК «Норильский никель» действительно владеет проектом Honeymoon Well в Австралии, который является одной из составных частей программы развития активов компании в этой стране.

В то же время в «Норникеле» напомнили, что ГМК и ВНР Billiton уже ведут совместные геологоразведочные работы, но в другом проекте — Albion Downs. Перспективы освоения этого месторождения пока не определены.

[Российский рынок](#)

Мнение эксперта: «Что касается СП ГМК и ВНР Billiton по освоению Honeymoon Well, то оно было бы интересно «Норникелю», если бы ВНР согласился на участие в проекте с 49%-ной долей. В этом случае российская компания смогла бы отражать результаты СП в своей отчетности и в то же время снизить уровень будущих капзатрат на проект», — резюмировал аналитик ИК Брокеркредитсервис Олег Петропавловский.

ВТБ КУПИТ БАНК МОСКВЫ В БЛИЖАЙШИЕ ПОЛГОДА

ВТБ планирует завершить покупку контрольного пакета акций Банка Москвы не позднее I полугодия 2011 года. Об этом заявил президент банка Андрей Костин. По его словам, у ВТБ есть избыточный капитал, и руководство хочет более эффективно его использовать. Именно поэтому планируется активно наращивать темпы роста кредитования, роста активов, а также приобретать банки. «Мы очень селективно относимся к покупкам, тщательно выбираем из того, что имеется, достаточно интересные для этого объекты», — сказал глава ВТБ.

На сегодняшний день правительство Москвы владеет 46,48% акций Банка Москвы через Департамент имущества города Москвы и еще 17,32% акций через «Столичную страховую группу». Банк Москвы входит в пятерку крупнейших кредитных организаций в России и занимает по сравнению с ВТБ заметную долю рынка (на конец июня активы составляли 853 млрд. рублей, или 23,5% от активов ВТБ). Доходность у Банка Москвы традиционно была выше, чем у ВТБ.

[Российский рынок](#)

Мнение эксперта: «Хотя последствия такой сделки для акционеров обоих банков будут зависеть от цены и параметров продажи, мы видим достаточно разумных оснований для неорганического роста ВТБ, тогда как для Банка Москвы новый финансовый инвестор мог бы привнести свой опыт и знания и позволил бы использовать свою обширную филиальную сеть (387 точек) для более активного розничного кредитования», — считают аналитики ИК «Тройка Диалог».



Полезные новости

НАИБОЛЕЕ ВАЖНЫЕ СОБЫТИЯ ПРЕДЫДУЩЕГО ДНЯ

Среда, 15 декабря

ПОЛЮС ЗОЛОТО МОЖЕТ ПРОВЕСТИ SPO

По сообщению Полюс Золота, компания рассматривает возможность продажи квазиказначейских акций в объеме 5,6% для получения премиального листинга на LSE (требуется минимум 25% free-float).

[Российский рынок](#)

Мнение эксперта: «На данный момент новость является нейтральной для акций Полюса. В будущем ее влияние будет зависеть от возможной цены размещения этих акций на рынке. Согласно нашей оценке, справедливая стоимость Полюс Золота составляет \$70,85 за акцию», — резюмировал аналитик ИК Брокеркредитсервис Олег Петропавловский.

МЕЧЕЛ ОТЧИТАЛСЯ ЛУЧШЕ ОЖИДАНИЙ

Мечел опубликовал отчетность за III квартал 2010 года по US GAAP.

Компания заявила о намерениях увеличить добычу угля в следующем году на 12%, в том числе коксующегося — на 15%. В нашей модели оценки мы учитывали рост этих показателей на уровне 8,7% и 8,6% соответственно. Менеджмент компании также объявил, что ожидает рост цен на коксующийся уголь в следующем году на 30%.

[Российский рынок](#)

Мнение эксперта: «Несмотря на снижение цен на металлопрокат по всему миру в III квартале, стальной сегмент Мечела смог показать намного лучшие результаты, чем ожидалось нами. В основном эта выручка была заработана на операциях по перепродаже продукции трейдинговыми компаниями Мечела. Отчетность Мечела и прогнозы, данные менеджментом компании, мы расцениваем как позитивные. В то же время акции уже торгуются на достаточно высоком уровне, в связи с чем мы пока не планируем пересматривать свою рекомендацию по ним. Согласно нашей оценке, справедливая стоимость Мечела составляет \$25,37 за акцию», — резюмировал аналитик ИК БКС Олег Петропавловский.

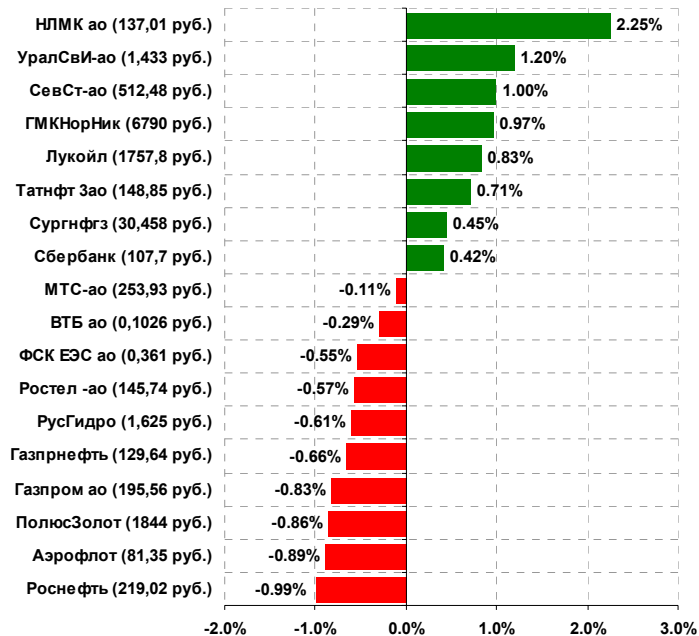


Лидеры роста и падения

ПРЕДЫДУЩИЙ ДЕНЬ

Среда, 15 декабря

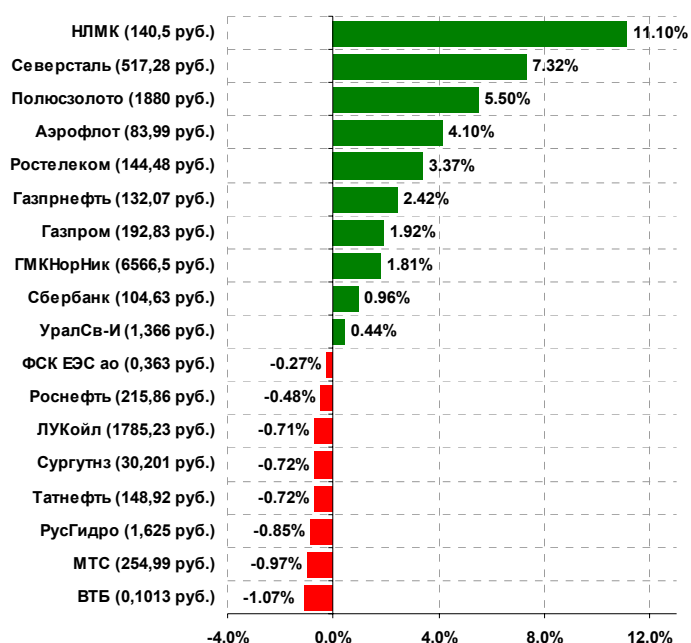
Индекс ММВБ вчера заметно лихорадило. В первой половине дня он начал проседать на фоне заявлений со стороны Moody's по поводу рейтинга Испании, который агентство поставило на пересмотр с возможным понижением. Однако провал не продлился долго, поддержка подоспела вовремя. От уровня 1650 быки активизировались и дали ход формации «сходящийся треугольник», пробив сопротивление на 1660 пунктов. Полная реализация вышесказанной фигуры отправит индекс ММВБ в район уровня 1720 пунктов. Фишки в среду вновь не показали единодушной динамики. Среди лидеров роста оказались телекомы и машиностроение. Индекс MICEX MNF и MICEX TLC выросли на 0,30% и 0,44% соответственно. Среди аутсайдеров вчерашний лидер — электроэнергетика. Индекс MICEX PWR просел на 0,40%.
Иван Капустянский, эксперт
БКС Экспресс



ПРОШЕДШАЯ НЕДЕЛЯ

Среда, 15 декабря

Исходя из внешней достаточно нейтральной конъюнктуры можно предположить, что снижение шло в большей мере из-за технических факторов и перегретости наших рынков. Среди фаворитов прошедшей недели оказались бумаги машиностроительной отрасли. Все те же привычные для глаз герои: АвтоВАЗ, УАЗ. Кроме автопроизводителей сильно смотрелись бумаги золотодобытчиков. ПолюсЗолото и Полиметалл заметно полетали из стороны в сторону, показав сильный всплеск волатильности. Эти полеты сопровождалась корпоративными новостями компаний. На следующей неделе в центре внимания будет Китай, где ожидается пересмотр основной процентной ставки. Решение может заметно повлиять на тенденцию в начале недели. И опять же ожидается блок статистики по США, которая локально оказывает влияние на все мировые рынки.
Иван Капустянский, эксперт
БКС Экспресс



Теханализом по рынку

SP500

Среда, 15 декабря

В среду ожидавшие коррекцию медведи получили повод для продаж. Утром 15 декабря стало известно, что Moody's поместило рейтинг Испании на пересмотр с возможностью понижения, этого хватило для снижения фьючерсов на SP500 ниже ключевого уровня в 1233. К моменту публикации позитивной макроэкономической статистики в 16:30 мск медведи уже захватили инициативу и не позволили реализовать отскок. Открытие американского рынка прошло в красной зоне, и индекс SP500 за торговую сессию дошел до технической цели на 1235. Закрытие прошло вблизи минимумов дня. Потенциально на негативном фоне снижение может получить продолжение. Ниже расположена еще одна поддержка на 1228. Но пробой этого уровня и дальнейшее падение сейчас выглядят неуместно. Крупные участники заинтересованы в закрытии на максимумах под конец года.

Егор Тарасенок, эксперт БКС Экспресс



Цена по закрытию	1235,23
Изменение за день	-0,51%
Ближайшие уровни сопротивления	1240/1246/1255
Ближайшие уровни поддержки	1235/1228/1220

СЕВЕРСТАЛЬ

Среда, 15 декабря

Еще до полудня цена преодолела сопротивление первого коррекционного уровня по Фибоначчи (23,6%) вблизи отметки в 505 руб., однако дотянуть котировки до психологически важного уровня в 500 руб. медведи не смогли. Небольшая консолидация и уже от того же уровня в 505 руб. прошла мощная волна покупок, которая едва не вывела цену на новые максимумы. Тем не менее, в техническом плане на дневном таймфрейме по-прежнему сохраняется перекупленность, а осцилляторы указывают направление вниз. Ждать поддержки со стороны внешней конъюнктуры пока то же не приходится, в частности значительно подешевели металлы по итогам вчерашнего дня. Но, судя по динамике последних дней держатели не намерены продавать бумаги на текущих уровнях, ввиду чего целесообразно отслеживать преодоление ближайших значимых сопротивлений на 500 и 519,5.

Альберт Короев, эксперт БКС Экспресс



Цена по закрытию	512,48
Изменение за день	+1%
Ближайшие уровни сопротивления	519,5/530
Ближайшие уровни поддержки	500/490/484

Индекс ММВБ изменился с начала 2010 г. на **+21,9%**. С начала 2010 г. доходность «Эффективного портфеля №4» составила **+65,2%**.

На тарифе **БКС Эксперт** Вам доступны до четырех портфелей с различными стратегиями, по каждому из которых Вы получаете онлайн торговые рекомендации в торговом терминале QUIK, по e-mail и SMS. <http://expert.bcs.ru/>



Теханализом по рынку

СБЕРБАНК

Среда, 15 декабря

Котировки акций Сбербанка снизились, но здесь свою позитивную роль вновь сыграла трендовая линия краткосрочного восходящего канала, в районе которой произошел разворот. Поддержку бумагам оказал опубликованный финансовый отчет по РСБУ за 11 месяцев 2010 года, согласно которому чистая прибыль компании выросла в 8,2 раза по сравнению с аналогичным периодом 2009 года. Позднее был обнаружен ряд относительно позитивных статданных по экономике США. В техническом плане на данный момент появилась серьезная угроза для действующего up-тренда о чем свидетельствуют осцилляторы на часовом таймфрейме. Ключевым моментом здесь будет являться обновление локального минимума и пробой поддержки на 105,5, открывающий дорогу цене к трендовой линии восходящего канала доминирующего с конца августа.

Альберт Короев, эксперт БКС Экспресс



Цена по закрытию 107,7

Изменение за день +0,42%

Ближайшие уровни сопротивления 108/108,9/109,5
Ближайшие уровни поддержки 106,4/105,5/104,4

ГМК НОРИЛЬСКИЙ НИКЕЛЬ

Среда, 15 декабря

Попытки скорректировать сильную волну роста в начале декабря не увенчались успехом. Норильский Никель штурмует свои годовые максимумы. Динамика на товарно-сырьевых биржах поддерживает спрос на бумаги российских металлургов. Но если цены на никель демонстрируют более-менее вразумительные тенденции, торгуясь на уровнях \$24000–25000 за тонну, то рынок меди показывает просто рекордные уровни. Металл подорожал уже выше \$9000 за тонну, в моменте рост был еще более внушительным. В результате ГМК на графиках сформировал локальный восходящий сужающийся треугольник с верхней границей на 6750, которую вчера и направился пробивать. Но сегодня открытие будет снижением, цена откатится в район уровня сопротивления на 6750. Ожидаем открытие небольшим движением вниз.

Евгений Немзоров, эксперт БКС Экспресс



Цена по закрытию 6790

Изменение за день +0,97%

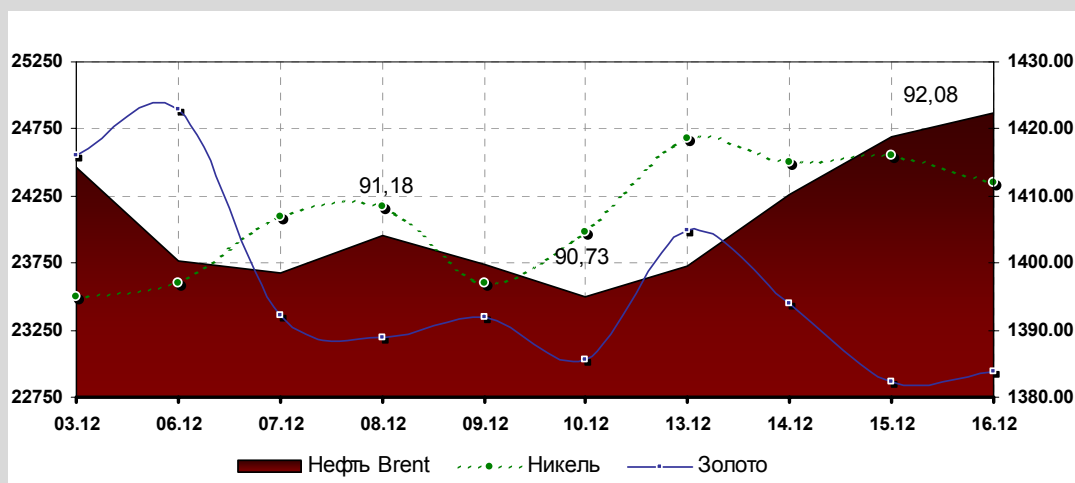
Ближайшие уровни сопротивления 6800, 6900, 6950
Ближайшие уровни поддержки 6750, 6700, 6550



Полезные ископаемые

ОБЗОР СЫРЬЕВЫХ РЫНКОВ

3-16 декабря



Довольно жаркий торговый день выдался вчера на сырьевых площадках. В частности существенным понижением цен отметились металлы, которые, впрочем, лишь продолжили коррекцию от достигнутых накануне максимумов. Негативным моментом выступило стремительное снижение курса евро против доллара, спровоцированное агентством Moody's поместившим рейтинг Испании «Aa1» на пересмотр с возможностью понижения.

На этом фоне игроки предпочли закрыть длинные позиции в металлах: медь (-1,52%), алюминий (-1,57%), золото (-1,28%). Нефтетрейдеры спокойно продвигают котировки в течение дня к локальным минимумам, неожиданно получили приятный сюрприз от Минэнерго США, сообщившем о рекордном снижении запасов сырой нефти в США более чем на 9 млн. баррелей, что вывело в итоге цены выше \$92 за баррель по марке Brent.

Альберт Короев, эксперт БКС Экспресс

СЫРЬЕ	ИЗМ,%	ИЗМ, \$	ЦЕНА, \$
Серебро	-1,69	-0,50	29,05
Золото	-1,28	-18,00	1386
Палладий	-1,18	-9,00	755
Алюминий	-1,57	-37	2315
Платина	-0,53	-9	1691
Никель	-0,31	-76	24498
Медь	-1,52	-140	9100
Нефть (Brent)	1,39	1,26	92,03
Нефть (WTI)	1,09	0,96	88,64
Газ	0,17	0,01	4,239

Справочная Услуга: Единый брокерский счет Технология «Единый Брокерский Счет» значительно упрощает одновременную работу с несколькими финансовыми инструментами на разных торговых площадках. Услуга предоставляется клиентам БКС бесплатно. Подробнее на сайте [БКС Брокер](#).



Карьера в БКС

Финансовый советник

Карьера в БКС — лучшая инвестиция в Ваше будущее!

Финансовый советник — это специалист, который помогает клиентам разобраться в сложном мире финансовых продуктов. Профессию финансового советника по праву называют одной из самых перспективных профессий XXI века.

Требования к кандидатам:

- обязателен опыт работы в активных продажах (желательно в инвестиционных компаниях, банках, страховании) от 1 года;
- возраст — от 21 до 30 лет;
- высшее/неоконченное высшее экономическое образование. Допускается не экономическое образование при наличии опыта продаж финансовых продуктов;
- опыт эффективных продаж;
- знание фондового рынка;
- высокая мотивация в развитии карьеры в активных продажах, клиентоориентированность, коммуникабельность, активность, эмоциональная устойчивость, нацеленность на результат.

Вакансии открыты в Москве и многих других городах России.

[Отправить резюме](#)



Команда экспертов

Дмитрий Шишов Начальник
отдела экспертов БКС Экспресс
(макроэкономика; сырьевой рынок,
теханализ эмитентов)
Shishov@bcs.ru

Евгений Немзоров Эксперт БКС
Экспресс (корпоративный фон,
теханализ эмитентов)
website7@bcs.ru

Егор Тарасенок Эксперт БКС
Экспресс (корпоративный фон,
теханализ эмитентов)
website3@bcs.ru

Иван Капустянский Эксперт БКС
Экспресс (статистика, теханализ
эмитентов)

Альберт Короев Эксперт БКС
Экспресс (сырьевой рынок,
теханализ эмитентов)

Материал подготовлен экспертами департамента интернет-проектов Инвестиционной компании БКС.

Обзор может содержать личное мнение спикеров российских и зарубежных компаний: трейдеров, управляющих, аналитиков, представителей эмитентов, и других участников фондового рынка. Настоящие материалы распространяются в свободном доступе и могут копироваться при условии сохранения активной гиперссылки на сайт БКС Экспресс и отсутствия каких-либо изменений в тексте обзора.

Рекомендации финансовых консультантов и аналитиков БКС Вы можете получить, став клиентом компании БКС и/или подписавшись на услуги и продукты: [БКС — VIP-брокер](#), [БКС-Эксперт](#), [БКС — Персональный брокер](#), [БКС-Кибернетик](#), [БКС — Структурные продукты](#), [БКС-Старт](#).

Все права защищены, 2007–2010 © ООО «Компания БКС», лицензия ФКЦБ РФ №154-04434-100000 от 10.01.2001 на осуществление брокерской деятельности.

