

ПРОГНОЗ НА СЕГОДНЯ

Гэп истощения

После решения ФРС по QE2 рынки застыли в неопределенности, новость по большей части уже включена в текущие цены. Технически напрашивается локальная коррекция для снятия перекупленности и нахождения базы для возможного начала новогогоднего ралли. Но ожидания притока средств от Регулятора сковывает продавцов. Сдвинуть ситуацию может саммит G20, стартующий 12 ноября. Спекулянты пристально следят за тем, какие шаги предпримут развивающиеся страны для защиты от QE2 и экспортируемой из США инфляции. Пока техническая картина за продолжение движения в нисходящем боковике, закрытие гэпов, а затем консолидация на уровнях.

Егор Тарасенок, эксперт БКС Экспресс

+ Добавить на Яндекс

Используйте кнопку и читайте важнейшие заметки БКС Экспресс на стартовой Яндекс!



ФАКТОРЫ РОСТА

Рост цен на основные металлы, АДР на российские фишки закрылись выше локального рынка.



ФАКТОРЫ ПАДЕНИЯ

Снижение американских рынков, снижение цен на нефть, снижение азиатских рынков, снижение фьючерсов на американские индексы.

СЕГОДНЯ В НОМЕРЕ

Прогноз на сегодня	1
Торговые идеи и рекомендации	1
Итоги торгов: рынки Америки	2
Ожидаемые события	3
Макроэкономическая статистика	3
Полезные новости	4
События, оказывающие влияние на рынок	5
Лидеры роста и падения	6
Теханализом по рынку	7
Очень полезные ископаемые	8
Карьера в БКС	10



ТОРГОВЫЕ ИДЕИ И РЕКОМЕНДАЦИИ

ВНУТРИДНЕВНАЯ ТОРГОВЛЯ

Роснефть: Покупка на отскоке от локального восходящего тренда в районе 218-219 с потенциалом на 222 и стопом на 216,50.

Иван Капустянский, эксперт БКС Экспресс

СРЕДНСРОЧНЫЕ ТЕНДЕНЦИИ

Подъем фондовых рынков с конца августа продолжается. Индексы добрались до годовых максимумов. По такой затяжной волны роста полноценной коррекции не наблюдается. Ожидания новых мер стимулирования американской экономики от ФРС подталкивают спекулянтов к очередным покупкам и сохраняют позитивные настроения среди игроков.

Евгений Немзоров, эксперт БКС Экспресс

Ваш финансовый советник

ДОЛГОСРОЧНЫЕ ИНВЕСТИЦИИ

Инвесторы вновь игнорируют слабую статистику, приток капитала в рискованные активы продолжается. Пользуются спросом также и золото, и американские гособлигации. Ожидания новых денег от ФРС способствует дальнейшему разрастанию мировых фондовых рынков. Очевидно, что и в дальнейшем будут предприниматься все попытки, чтобы удержать индексы от новой волны падения.

Евгений Немзоров, эксперт БКС Экспресс

Перед тем, как принять торговое решение, посоветуйся с БКС Экспресс

10 обозревателей! 10 экспертов! 8 информационных лент! Детальный поиск по отраслям и эмитентам! Новости в стране и за рубежом! БКС. Экспресс



Стань ИНЫМ
НА ФОНДОВОМ РЫНКЕ

БКС | БРОКЕР

Итоги торгов: рынки Америки

ПОНЕДЕЛЬНИК, 8 НОЯБРЯ

Новую неделю американские индексы начали с коррекции. От новых двухлетних максимумов прошел ожидаемый откат на фоне осторожной фиксации. Поддержку медведам оказал и укрепляющийся доллар - капитал уходил из евро в американскую валюту на негативных новостях из Ирландии. После решения ФРС по QE2 рынки застыли в неопределенности, новость по большей части уже включена в текущие цены. Технически напрашивается локальная коррекция для снятия перекупленности и нахождения базы для начала новогогоднего ралли. Но ожидания притока средств от Регулятора сковывает продавцов. Сдвинуть ситуацию может саммит G20, стартующий 12 ноября. Спекулянты пристально следят за тем, какие шаги предпримут развивающиеся страны для защиты от QE2 и экспортируемой из США инфляции.

Долгожданное событие состоялось, ФРС запустил QE2. Рынки получают \$600 млрд, что соответствует \$75 млрд в месяц, а если к ним добавить бумаги вместо погашаемых, о которых решение еще было принято в августе, то получится около \$110 млрд в месяц. В результате общий объем будет соответствовать \$800-950 млрд до конца II квартала 2011 года.

Егор Тарасенок, эксперт БКС Экспресс

МИРОВЫЕ ИНДЕКСЫ

ИНДЕКС	ИЗМ.%	ИЗМ	ЗНАЧЕНИЕ
PTC	1.51	24.28	1628.420
PTC-2	0.05	0.95	1988.71
MMB5	2.02	30.99	1568.26
MMB5-10	1.81	66.22	3729.71
NIKKEI 225 (7:00 мск)	0.70	67.38	9693.37
HANG SENG (7:00 мск)	0.26	65.61	24942.43
NASDAQ	0.04	1.07	2580.05
S&P 500	-0.21	-2.60	1223.25
Dow Jones	-0.33	-37.24	11406.84
BOVESPA	0.07	50.59	72657.37
IPC	0.62	225.88	36543.39
FTSE 100	-0.43	-25.39	5849.96
CAC 40	-0.08	-3.03	3913.70
Xetra DAX	-0.05	-3.50	6750.50

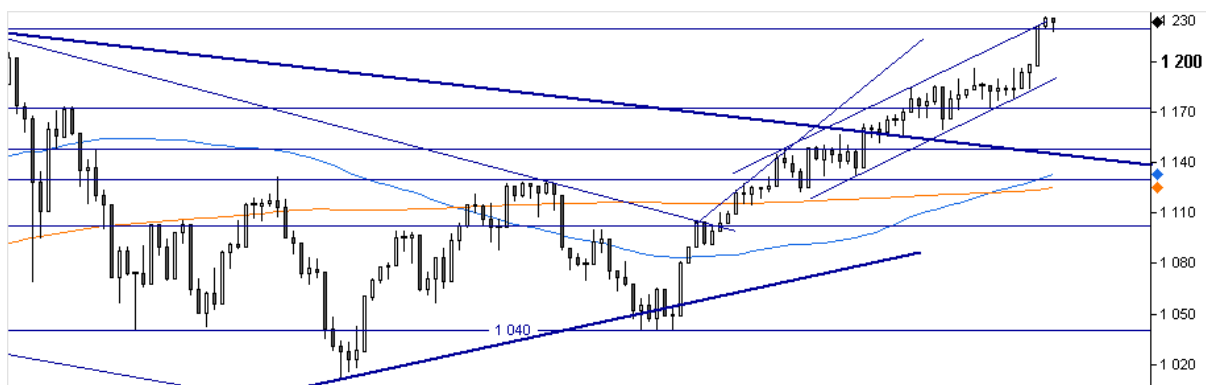


ГРАФИК ИЗМЕНЕНИЯ ИНДЕКСА S&P 500. ПЕРИОД: 1 ДЕНЬ.

АМЕРИКАНСКИЕ ДЕПОЗИТАРНЫЕ РАСПИСКИ, ADR (США)

ЭМИТЕНТ	ИЗМ.%	ЦЕНА	ЦЕНА 1 АКЦИИ	ИЗМ. К ММВБ, %
Лукойл	1.21	57.85	57.85	0.56
ГМК НорНикель	4.37	19.81	198.10	3.95
Ростелеком	0.77	27.31	4.55	0.16
Сургутнефтегаз	0.30	9.88	0.99	-0.62
Газпром	3.27	22.77	5.69	0.65
Газпромнефть	2.26	20.35	4.07	0.90
МТС	1.11	22.74	4.55	-46.22
Вымпелком	1.81	15.72	62.88	—



Ожидаемые события

Акционеры ОАО "Вимм-Билль-Данн Продукты питания" на внеочередном общем собрании переизберут совет директоров.

Гендиректор УК "Металлоинвест" проведет встречу по итогам работы холдинга в первом полугодии 2010 года.

Состоится внеочередное собрание акционеров Фондовой биржи ММВБ.

Опубликуются данные по оптовым запасам в США за сентябрь.

УЧЕБНЫЕ КУРСЫ СЕГОДНЯ

Учим делать деньги (ознакомительный семинар для начинающих инвесторов) — *Казань*

Семинар «Основы биржевого дела» (семинар для начинающих и опытных инвесторов) — *Тольятти, Москва*

Внутридневная торговля (семинары и курсы для опытных инвесторов) — *Самара*

Теория и практика торговли на срочном рынке. Фьючерсы (семинар для опытных инвесторов) — *Оренбург*

Планирование торговой операции (семинар для опытных инвесторов) — *Тольятти*

Клуб инвестиционных идей (заседание для опытных инвесторов) — *Москва*

Время и место проведения Вы можете уточнить на сайте учебного центра БКС www.bcs.ru/school

ТЕКУЩИЕ РЕКОМЕНДАЦИИ

ВТБ	Покупать
Лукойл	Покупать
Норникель	Покупать
Газпром	Покупать
Роснефть	Покупать
Северсталь	Покупать
Полиметалл	Продавать
ТНК-ВР	Покупать
Татнефть	Покупать
Распадская	Покупать
Сбербанк	Покупать
Сургутнефтегаз	Держать
Балтика	Пересмотр
Акрон	Покупать
Магнит	Продавать
Газпромнефть	Покупать
Полюс Золото	Покупать

Полный список рекомендаций и целевых уровней можно получить на сайте [БКС Экспресс](http://БКС.Экспресс).

Клиенты компании на тарифе «БКС Персональный брокер» имеют возможность оформить подписку на расширенный список рекомендаций и полный набор аналитических материалов компании БКС бесплатно.

Макроэкономическая статистика

ВРЕМЯ (МСК)	СТРАНА	ИНДИКАТОРЫ	ЗА ПЕРИОД	ОЖИДАЕМОЕ ЗНАЧЕНИЕ ЗА ТЕКУЩИЙ ПЕРИОД	ПОСЛЕДНЕЕ ЗНАЧЕНИЕ ЗА ПРЕДЫДУЩИЙ ПЕРИОД
10:00	Германия	Индекс потребительских цен	октябрь	0,1%	0,1%
10:45	Франция	Торговый баланс, млрд. евро	сентябрь	-4,3	-4,9
12:30	Англия	Сальдо торгового баланса, млрд. фунтов	сентябрь	-7,9	-8,2
12:30	Англия	Промышленное производство	сентябрь	0,5%	0,3%
18:00	США	Оптовые запасы	сентябрь	0,6%	0,8%
18:00	США	Оптовые продажи	сентябрь	0,6%	0,55
21:15	США	Данные по продажам в розничных сетях от Redbook		н/д	0,2%



ПРАВИТЕЛЬСТВО ПРЕДЛАГАЕТ УВЕЛИЧИТЬ ЦЕНЫ НА КАЛИЙНЫЕ УДОБРЕНИЯ НА 47% В 2011 ГОДУ

ФАС разослала компаниям-производителям и потребителям калийных удобрений новую редакцию документа, определяющую основные инициативы по либерализации рынка калийных удобрений в России. В новой редакции ФАС указала, что в течение переходного периода (2011-2013 годы) производители сложных удобрений будут покупать калий по минимальной экспортной цене. В частности, в 2011 году она составит 6300 руб. за тонну против текущих 4300 руб. за тонну.

Для российских фермеров цены останутся льготными до 2013 года, а затем правительство введет механизм субсидирования затрат. Ранее ожидалось, что внутренние цены на калий для производителей сложных удобрений будут ежегодно корректироваться на показатель промышленной инфляции с уровня 2010 года - 4300 руб. за тонну. Текущие экспортные цены на калий составляют \$350-450 за тонну.

[Российский рынок](#)

Мнение эксперта: «Новость, бесспорно, положительна для компаний Уралкалий и Сильвинит. В частности, Уралкалий продает на внутреннем рынке около 12% своей продукции, по данным за I полугодие 2010 года, а в I полугодии 2009 года эта доля доходила до 30%. В структуре продаж Уралкалия на российском рынке 86% приходится на производителей сложных удобрений. Мы скорректируем наш прогноз по выручке Уралкалия и Сильвинита на 2011-2013 годы и выпустим обновленный анализ компаний в ближайшие дни», - резюмировал аналитик ИК Брокеркредитсервис Владислав Метнев.

КВАРТАЛЬНАЯ ПРИБЫЛЬ «ГАЗПРОМА» СНИЗИЛАСЬ НА 12%

«Газпром» представил отчет за II квартал 2010 года.

Результаты компании (по сравнению со II кварталом 2009 года): выручка - 764,477 млрд рублей (+21%), EBITDA - 289,593 млрд рублей (+44%), чистая прибыль - 170 млрд рублей (-12%). «Средняя цена в рублях (включая акциз и таможенные пошлины) уменьшилась на 23%», - говорится в отчете «Газпрома».

[Российский рынок](#)

Мнение эксперта: «За шесть месяцев 2010 года выручка от продажи газа в Европу снизилась на 10%. Снижение связано с падением средних цен. В то же время физический объем реализации газа в Европу вырос на 19%. Чистая выручка от продажи газа в страны бывшего Советского Союза в первом полугодии выросла на 17%. Здесь ситуация аналогичная - физические объемы росли, цена снижалась. Объем поставок увеличился на 50%. Средняя цена в рублях снизилась на 15%. На внутреннем рынке росли и объем продаж, и цена. Чистая выручка увеличилась на 38%. Цены выросли на 31%, объем продаж - на 6%», - резюмировали аналитики Альфа-Банка.

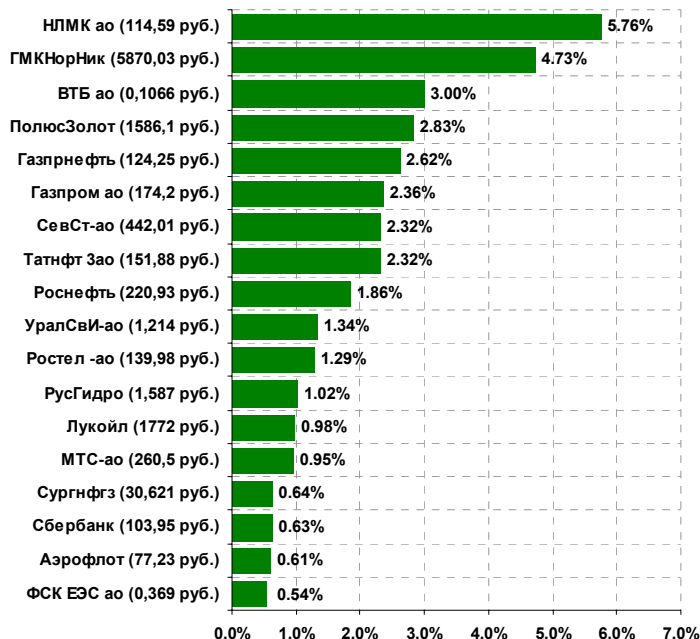
Лидеры роста и падения

ПРЕДЫДУЩИЙ ДЕНЬ

Понедельник, 8 ноября

Рынки наконец-то дождались, возможно, ключевого финансового события года. Волна позитива захлестнула все мировые площадки, а сегодня очередь дошла и до отечественных рынков. С открытия все ликвидные фишки двинулись уверенным гэпом вверх. Некоторые бумаги таким способом даже обновили свои годовые или значимые максимумы. Однако на этом эйфория завершилась. Остаток сессии практически все акции простояли в боковике, а некоторые даже наметились на ценовой разрыв. Индекс ММВБ сегодня в очередной раз обновил годовые максимумы и одновременно с этим отработал еще одну важную бычью цель – верхнюю границу канала. В пределах уровня 1580 началась закономерная коррекция. Сейчас вероятность коррекции возрастает. Эйфория за сегодняшний день спала, а назревшая коррекция никуда не делась. Исходя из этого, стоит учитывать вероятность возврата индекса в район уровня 1540, где также остался незакрытым гэп.

Иван Капустянский, эксперт БКС Экспресс

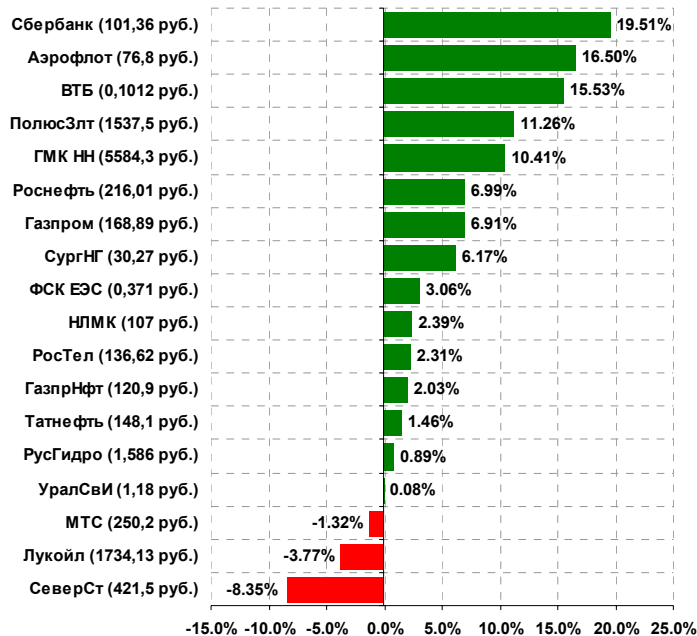


ПРОШЕДШАЯ НЕДЕЛЯ

Понедельник, 8 ноября

Фундаментально неделя была очень насыщенная. В понедельник рынки отыгрывали позитив от прошедшего в выходные саммита G20, но на долго этого драйвера не хватило. Сказалась техническая картина рынка. Также было опубликовано масса статистики, из которой отдельно стоит рассмотреть данные с рынка труда и, конечно же, ВВП США. В четверг, на удивление, количество заявок на пособие по безработице сократилось. Фактическое значение оказалось 434 тыс. против прогноза 458 тыс. Локально данные оказали позитивное влияние на рынки. Что касается ВВП США, то прогноз по нему совпал с оценкой аналитиков, что также отразилось небольшим всплеском покупок на рынке. Текущая неделя будет очень важной для мировых рынков. Состоятся промежуточные выборы в Конгресс и всеми ожидаемое собрание FOMC (2–3 ноября), от которого все биржевые деятели ждут конкретного ответа на поставленный вопрос. Будут ли новые вливания в американскую экономику, и каким будет объем этой помощи?

Иван Капустянский, эксперт БКС Экспресс



Теханализом по рынку

ЛУКОЙЛ

Понедельник, 8 ноября

Лукойл по итогам вчерашнего дня оказался не самым консервативным. Как и ожидалось, после сильного открытия с «гэпом» вверх запала еще хватило оттянуться до уровня 1790, однако это и стало дневным пределом, после чего началась планомерная продажа. В результате активности продавцов бумаге удалось отыграть половину «гэпа» и сходить в район 1765, где по нашим расчетам проходил предельный уровень снижения на этот день. В целом пока все идет в рамках ожиданий, и рынок не преподнес каких-либо неожиданностей. Последние дни снова всплыла тема с проблемными странами Еврозоны. Поэтому пока мы предлагаем ориентироваться на спекулятивные стратегии и работать на коротких периодах, после саммита можно будет подумать о формировании дополнительных поз. Пока часовая техника по Лукойлу указывает на рост, но он ограничен уровнем 1790.

Дмитрий Шишов, эксперт БКС Экспресс



Цена по закрытию	1772,00
Изменение за день	+0,98%
Ближайшие уровни сопротивления	1780, 1790
Ближайшие уровни поддержки	1765, 1755

НОРНИКЕЛЬ

Понедельник, 8 ноября

Ралли в Норникеле продолжается. Цена сильным рывком вверх добралась до предыдущих максимумов апреля на 5820, но и на этом бумага не остановилась. Покупки продолжились, и ГМК подрос до 5850, обновив тем самым годовые и послекризисные максимумы. При подъеме добралась до сразу двух сопротивлений. Среднесрочного с июля и краткосрочного с конца сентября. Поэтому откат от этих уровней назад будет выглядеть вполне логично. Но на сильную просадку рассчитывать не стоит. Разнонаправленное закрытие фондовых рынков США накануне отыграно российскими игроками. После закрытия торгов в России биржи Штатов практически не изменились. АДР в Нью-Йорке закрылись на уровне ММВБ. Фьючерсы на американские индексы с утра снижаются на четверть процента. Все это дает основания увидеть открытие недалеко от текущих уровней.

Евгений Немзоров, эксперт БКС Экспресс



Цена по закрытию	5870,03
Изменение за день	+4,73%
Ближайшие уровни сопротивления	5870, 5900, 6000
Ближайшие уровни поддержки	5820, 5660, 5550

Индекс ММВБ изменился с начала 2010 г. на **+12,2%**. С начала 2010 г. доходность «Эффективного портфеля №4» составила **+55,7%**.

На тарифе [БКС Эксперт](http://expert.bcs.ru/) Вам доступны до четырех портфелей с различными стратегиями, по каждому из которых Вы получаете онлайн торговые рекомендации в торговом терминале QUIK, по e-mail и SMS. <http://expert.bcs.ru/>



Теханализом по рынку

СБЕРБАНК

Понедельник, 8 ноября

Весь тот позитив, который отыгрывался американскими инвесторами в течении трех дней, отечественные трейдеры заложили в один существенный «гэп» на старте сессии, который как и ожидалось цена поспешила закрыть. Нужно заметить, что сделать ей это практически удалось, котировки всего одну копейку не дотянули до максимумов предыдущего дня. Под конец сессии цена на бумаги Сбербанка даже потревожила трендовую линию краткосрочного восходящего канала. Усиления покупок возможно уже после преодоления сопротивления на 104,4. В то же время потенциал движения вверх без более существенной коррекции иссякает. На дневных графиках прослеживается дивергенция как по MACD, так и по RSI, которая будет нивелирована только после выхода к психологически важному уровню в 100. Внешний фон к открытию российских торгов складывается умеренно-негативный.

Альберт Короев, эксперт БКС Экспресс

Цена по закрытию	103,95
Изменение за день	+0,63%
Ближайшие уровни сопротивления	104,4 / 106,4
Ближайшие уровни поддержки	103,7 / 103 / 101,9



ВТБ

Понедельник, 8 ноября

ВТБ продолжает ралли с конца августа. Бумага вновь вышла на новые высоты. Были обновлены предыдущие годовые и послекризисные максимумы. ВТБ поднялся на уровни начала 2008 года. При этом цена оставила после себя уже два значительных гэпа, один из которых ввиду перекупленности может попытаться закрыть уже в ближайшее время. По инерции покупки способны довести цену и до линии сопротивления с конца июля на 10,8.

Разнонаправленное закрытие фондовых рынков США накануне отыграно российскими игроками. После закрытия торгов в России биржи Штатов практически не изменились. АДР в Нью-Йорке закрылись на уровне ММВБ. Фьючерсы на американские индексы с утра снижаются на четверть процента. Все это дает основания увидеть открытие недалеко от текущих уровней.

Евгений Немзоров, эксперт БКС Экспресс

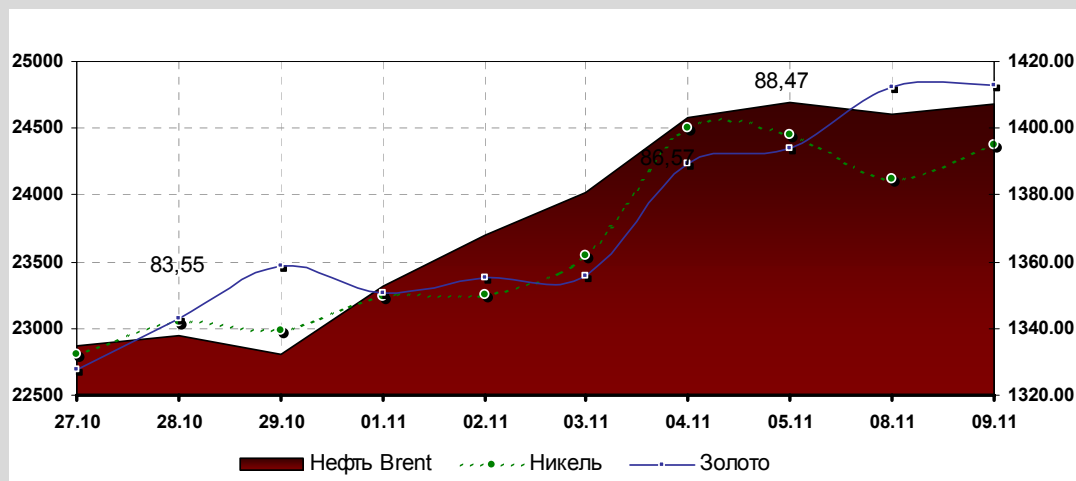
Цена по закрытию	10,66
Изменение за день	+3,0%
Ближайшие уровни сопротивления	10,75 / 10,85 / 11,00
Ближайшие уровни поддержки	10,55 / 10,45 / 10,15



Полезные ископаемые

ОБЗОР СЫРЬЕВЫХ РЫНКОВ

27 октября — 9 ноября



Похоже, драгоценные металлы начинают вести свою игру в секторе, уже не взирая на движения доллара, который существенно подорожал в паре с Евро после недавнего падения, спровоцированного озвученными ФРС цифрами по QE2. В частности, серебро день за днем обновляет максимумы, раздувая пузырь. Так вчера котировки по серебру повысились на 4%, но ажиотажный спрос не спадает и сегодня, цена за тройскую унцию уже превысила \$28. Золото накануне превысило психологически важный уровень в \$1400, а сегодня и вовсе достигло уровня \$1413. Между тем промышленные металлы существенно скорректировались, потеряв в среднем порядка 1%. Нефтяные котировки продолжают удерживаться вблизи отметки в \$88 за баррель по марке Brent.

Альберт Короев, эксперт БКС Экспресс

СЫРЬЕ	ИЗМ, %	ИЗМ, \$	ЦЕНА, \$
Серебро	4.46	1.20	27.99
Золото	0.92	12.80	1402.8
Палладий	4.01	27.40	711
Алюминий	-0.20	-5	2445
Платина	0.45	8	1771
Никель	0.31	75	24200
Медь	-0.77	-67	8650
Нефть (Brent)	-0.24	-0.21	88.40
Нефть (WTI)	-0.20	-0.17	86.90
Газ	6.71	0.26	4.132

Справочная Услуга: Единый брокерский счет Технология «Единый Брокерский Счет» значительно упрощает одновременную работу с несколькими финансовыми инструментами на разных торговых площадках. Услуга предоставляется клиентам БКС бесплатно. Подробнее на сайте [БКС Брокер](#).



Карьера в БКС

Финансовый советник

Карьера в БКС — лучшая инвестиция в Ваше будущее!

Финансовый советник — это специалист, который помогает клиентам разобраться в сложном мире финансовых продуктов. Профессию финансового советника по праву называют одной из самых перспективных профессий XXI века.

Требования к кандидатам:

- обязателен опыт работы в активных продажах (желательно в инвестиционных компаниях, банках, страховании) от 1 года;
- возраст — от 21 до 30 лет;
- высшее/неоконченное высшее экономическое образование. Допускается не экономическое образование при наличии опыта продаж финансовых продуктов;
- опыт эффективных продаж;
- знание фондового рынка;
- высокая мотивация в развитии карьеры в активных продажах, клиентоориентированность, коммуникабельность, активность, эмоциональная устойчивость, нацеленность на результат.

Вакансии открыты в Москве и многих других городах России.

[Отправить резюме](#)



Команда экспертов

Дмитрий Шишов Начальник
отдела экспертов БКС Экспресс
(макроэкономика; сырьевой рынок,
теханализ эмитентов)
Shishov@bcs.ru

Евгений Немзоров Эксперт
БКС Экспресс (корпоративный фон,
теханализ эмитентов)
website7@bcs.ru

Егор Тарасенок Эксперт
БКС Экспресс (корпоративный фон,
теханализ эмитентов)
website3@bcs.ru

Иван Капустянский Эксперт
БКС Экспресс (статистика,
теханализ эмитентов)

Альберт Короев Эксперт
БКС Экспресс (сырьевой рынок,
теханализ эмитентов)

Материал подготовлен экспертами департамента интернет-проектов Инвестиционной компании БКС.

Обзор может содержать личное мнение спикеров российских и зарубежных компаний: трейдеров, управляющих, аналитиков, представителей эмитентов, и других участников фондового рынка. Настоящие материалы распространяются в свободном доступе и могут копироваться при условии сохранения активной гиперссылки на сайт БКС Экспресс и отсутствия каких-либо изменений в тексте обзора.

Рекомендации финансовых консультантов и аналитиков БКС Вы можете получить, став клиентом компании БКС и/или подписавшись на услуги и продукты: [БКС — VIP-брокер](#), [БКС-Эксперт](#), [БКС — Персональный брокер](#), [БКС-Кибернетик](#), [БКС — Структурные продукты](#), [БКС-Старт](#).

Все права защищены, 2007–2009 © ООО «Компания БКС», лицензия ФКЦБ РФ №154-04434-100000 от 10.01.2001 на осуществление брокерской деятельности.

